

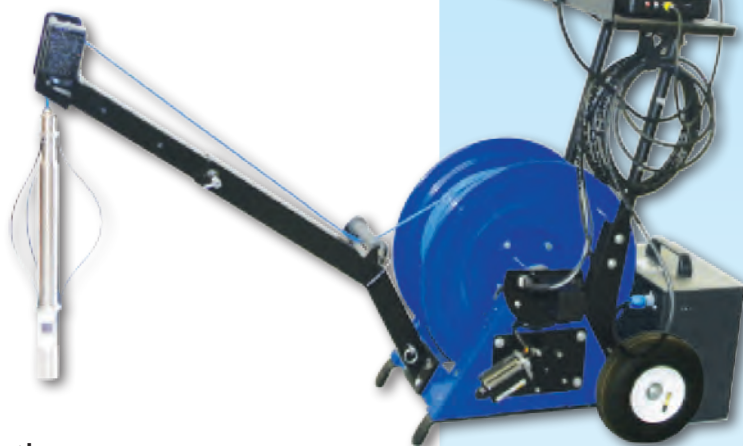
R-CAM 1000 TWIN VIEW

Sistema professionale con **Doppia Telecamera**
per videoispezionare pozzi sino a 400m
di profondità di colonna d'acqua

Robusto, compatto da cantiere
e sempre pronto all'uso, questo
sistema di video ispezione è stato
espressamente progettato
per operare in campo direttamente
sulla **verticale di ingresso della
tubazione del pozzo in esame.**

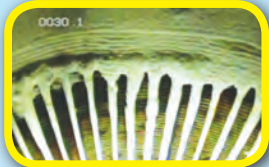
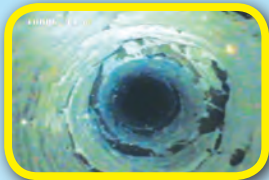
Il nuovo sistema **R-CAM 1000 TWIN VIEW**
speciale sistema di video ispezione
per pozzi è composto dai seguenti componenti:

- **unità di controllo contenuta in robusta valigia tipo Pelikan**
- **contametri di profondità azzerabile in sovraimpressione a video**
- **monitor a colori da 7"**
- **registratore portatile digitale SONY DVD a 12V**
- **cavo di collegamento tra unità di controllo e tamburo 3,5m**
- **tamburo avvolgi-cavo motorizzato con regolazione fine della velocità**
- **300m di speciale cavo con anima in kevlar con carico di rottura di oltre 340kg**
- **disponibile anche con 400m di speciale cavo con anima in kevlar e motoriduttore maggiorato**
- **carrello pieghevole da cantiere dotato di ruote**
- **unità di alimentazione 12V con caricabatterie 220V integrato; autonomia 5 ore**
- **cavo di alimentazione diretta 12V da auto**
- **braccio telescopico allungabile sino a 90cm con rulliere integrate e ripiegabile per il trasporto**
- **corpo telecamera motorizzata TWIN-VIEW**
- **centratore a slitte flessibili per corpo telecamera**



Sistemi portatili di videoispezione per pozzi

Nuova
versione
2018



Un pratico carrello ruotato "da cantiere" assembla e riunisce il tamburo motorizzato avvolgicavo dotato di contatti striscianti e contametri, il braccio telescopico di calata completo di doppia telecamera e l'unità di controllo a valigia appoggiata al pratico "tavolino regia".

Questo sistema professionale consente ispezioni di pozzi sino ad una profondità e colonna d'acqua di 300m o 400m (opzionale), partendo da un diametro minimo di 50mm sino a 500mm ed oltre.

In un unico "cilindro sigillato" sono contenute due telecamere con obiettivo grandangolare, chiamate a tecnologia Twin-view, con relative luci a led; la prima montata alla base del cilindro per la visione fondo pozzo frontale (con 18 led ultra-bright), la seconda, montata a 90° lateralmente per la visione laterale girevole bidirezionale motorizzata a 360° (con 16 + 16 led ultra-bright). Tutto ciò garantisce una dimensione molto contenuta del corpo telecamera ed una manutenzione pressoché inesistente.



Unità di controllo portatile

Compatta e protetta da una custodia rigida con dispositivo di bloccaggio per il monitor e tutte le funzioni di controllo

Monitor video

Monitor 7" a colori LCD con schermo anti-riflesso

Videoregistratore digitale

Registratore portatile SONY DVD 12v per documentare il sondaggio

Contametri di profondità

Contametri digitale di profondità azzerabile in sovrapposizione a video

Cavo primario (3,5m)

Permette di rimuovere l'unità di controllo dal telaio per effettuare una visione a distanza in condizioni climatiche estreme

Tamburo avvolgi-cavo

Tamburo avvolgi-cavo motorizzato a velocità regolabile con 300m o 400m di cavo coassiale rinforzato in Kevlar

Carrello di trasporto

Carrello pieghevole dotato di ruote per la massima mobilità sul campo

Sistema Dual Camera ad alta intensità di illuminazione

50 UltraLED consentono foto ad alta risoluzione in pozzi fino a 50cm di diametro

Due telecamere grandangolari, una per la visione fondo pozzo ed una per la visione laterale, con commutazione a distanza e rotazione bidirezionale continua a 360°

Alimentatore portatile professionale "da cantiere"

Nuova batteria 12V con caricatore e voltmetro digitale

60
bar

